

DEPARTAMENTO DE VIGILANCIA Y MONITOREO DEL MERCADO MAYORISTA

Junio 2014

GUATEMALA, GUATEMALA

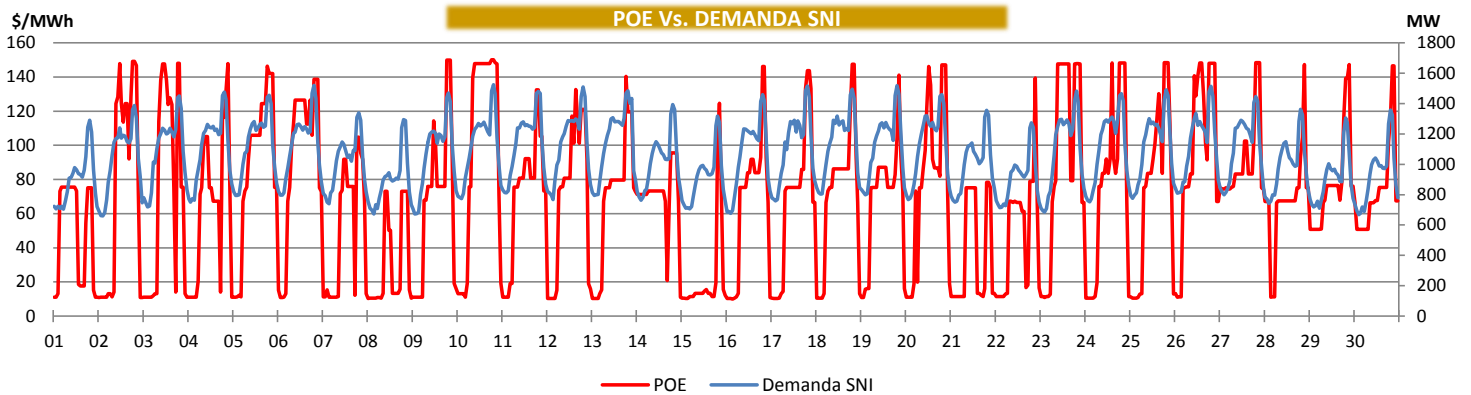
PRECIO DE OPORTUNIDAD DE LA ENERGÍA (POE) Y DEMANDA DEL SISTEMA NACIONAL INTERCONECTADO (SNI)

	MIN	DÍA	HORA
SPOT	9.98	16	4.00
DEMANDA	660	02	3.00

	MAX	DÍA	HORA
SPOT	150.19	10	19.00
DEMANDA	1,524.30	10	19.30

	PROM	
SPOT	68.81	▼ -34.25
DEMANDA	1058.24	▼ -12.08

COEFICIENTE DE CORRELACIÓN ENTRE EL PRECIO Y LA DEMANDA **0.80**



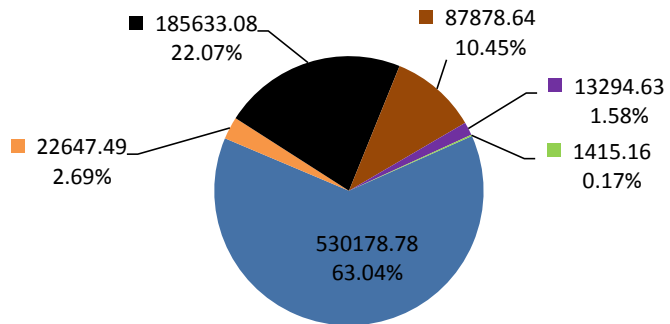
Nota:

FACTOR DE UTILIZACIÓN

	Hidro	Geo	Termo
Min	63%	88%	15%
Max	88%	94%	34%

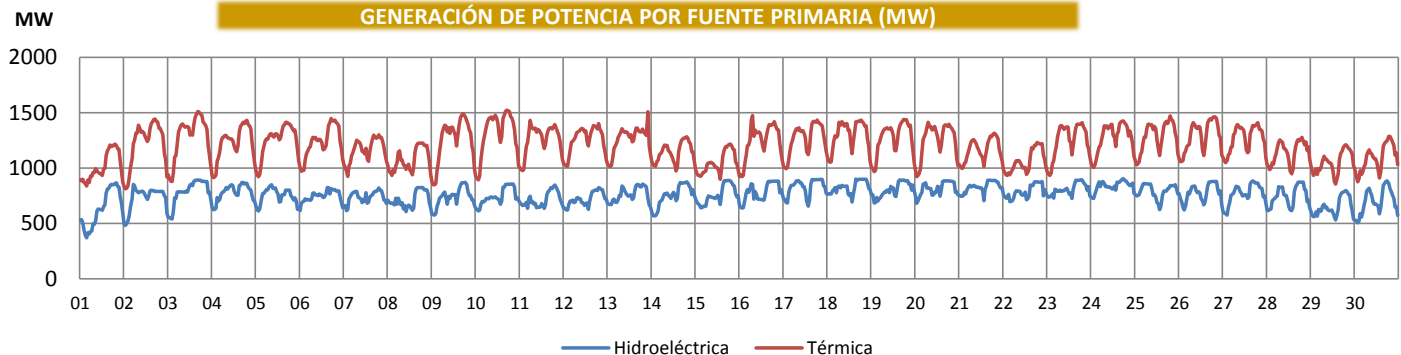
La Tabla de arriba representa el porcentaje de utilización respecto a la capacidad instalada para las plantas Hidroeléctricas, Geotérmicas y Térmicas del SNI.

GENERACIÓN NACIONAL (MWh)



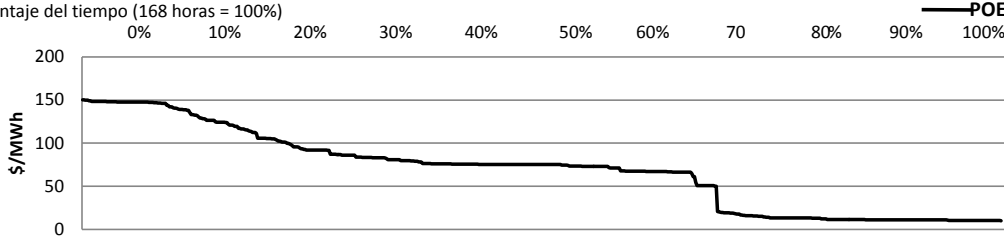
■ Hidroeléctrica ■ Geotérmica ■ Carbón ■ Bunker ■ Biomasa ■ Diesel

GENERACIÓN DE POTENCIA POR FUENTE PRIMARIA (MW)



CURVA DE DURACIÓN DEL POE

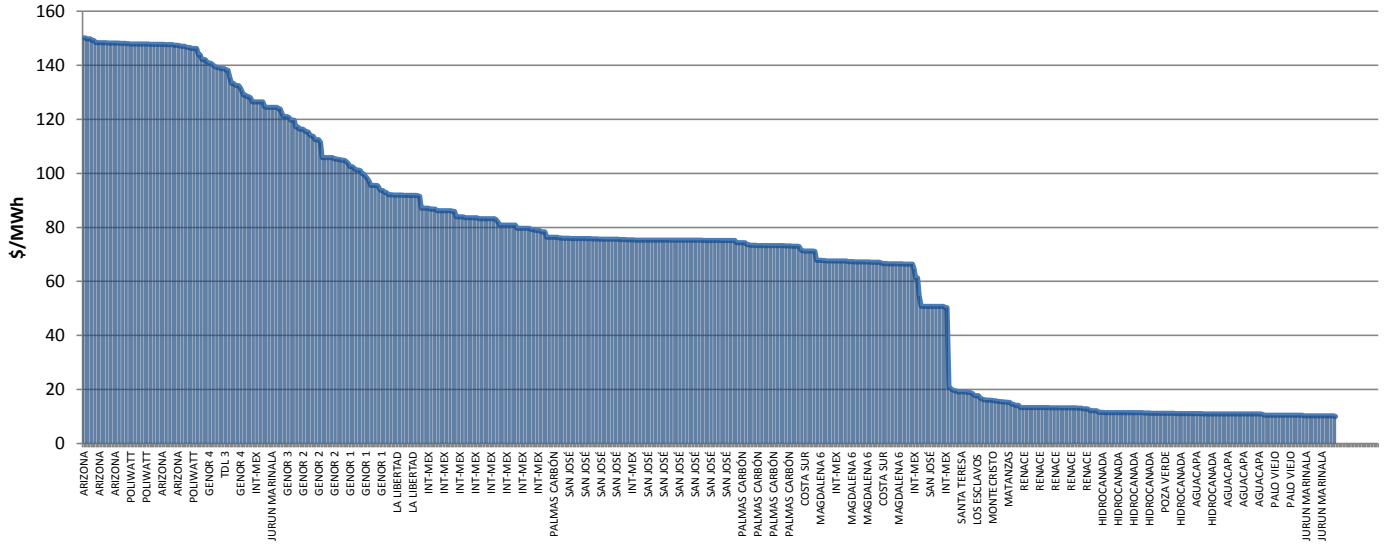
Porcentaje del tiempo (168 horas = 100%)



De	A	%
86.01	151.00	29.44%
61.01	86.00	37.22%
9.00	61.00	33.33%

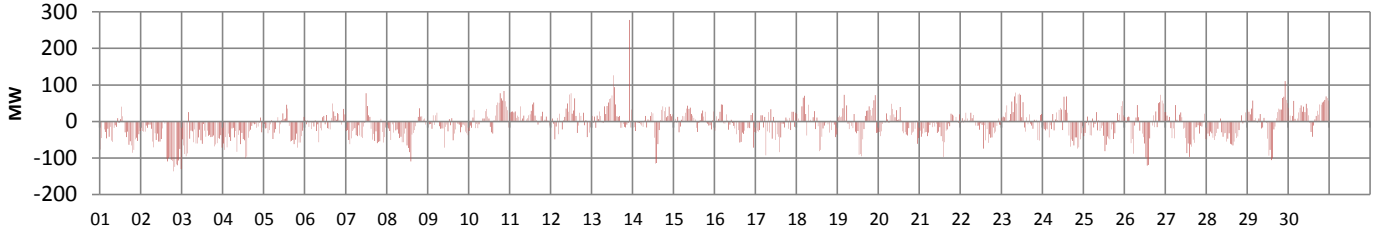
Valores en US\$/MWh

IDENTIFICACIÓN DEL GENERADOR MARGINAL



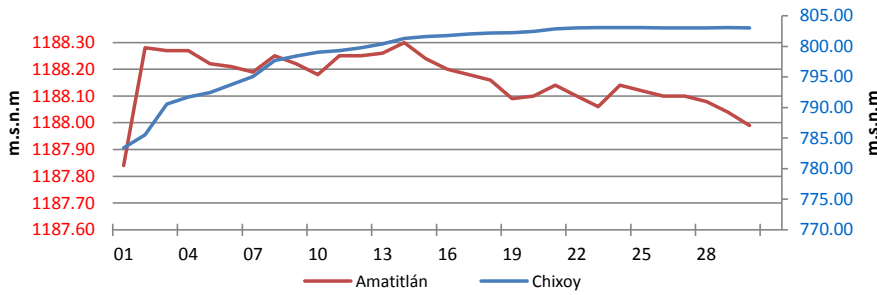
SAN JOSÉ	14.86%	SANTA TERESA	1.25%
INT-MEX	14.58%	TDL 3	1.11%
HIDROCANADA	8.06%	MATANZAS	0.97%
PALMAS CARBÓN	6.67%	MONTECRISTO	0.83%
RENACE	5.56%	LOS ESCLAVOS	0.83%
JURUN MARINALA	4.86%	TDL 2	0.56%
ARIZONA	4.86%	TDL 1	0.42%
AGUACAPA	4.72%	SANTA MARIA	0.42%
MAGDALENA 6	4.31%	PALIN II	0.42%
POLIWATT	4.03%	POZA VERDE	0.42%
COSTA SUR	3.33%	CHOLOMA	0.42%
PALO VIEJO	3.19%	HIDROPOWER	0.28%
GENOR 1	3.06%	LA PERLA	0.28%
LA LIBERTAD	2.64%	SAN ISIDRO	0.28%
GENOR 2	2.36%	PANAN	0.28%
GENOR 3	2.36%	CANDELARIA	0.14%
GENOR 4	1.53%	EL RECREO	0.14%

DIFERENCIA ENTRE DEMANDA REAL Y PROGRAMADA (MW)



	%Error	Potencia (MW)	Día	Hora
DIFERENCIA MÁXIMA	19.41%	278.16	13	22.00
DIFERENCIA MÍNIMA	0.00%	0.00	05	11.00
MÁXIMO PROGRAMADO		1,514.67	24	19.30
MÁXIMO REAL		1,524.30	10	19.30

COTAS CHIXOY - AMATITLÁN



Cota de rebalse de Chixoy: 803 m.s.n.m.

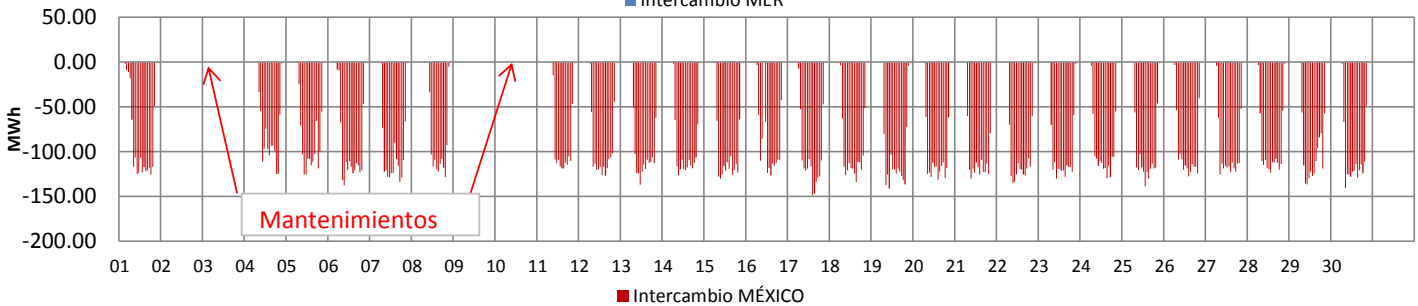
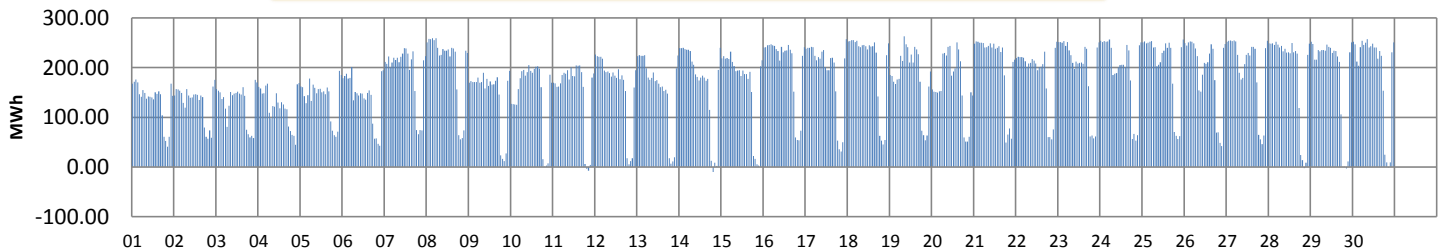
Nota: m.s.n.m metros sobre el nivel del mar

Cota = Nivel del embalse

COMBUSTIBLES

Us Gulf	93.10	▲ 5.72
NY Cargo	97.47	▲ 0.29
WTI	105.08	▲ 1.58
Cota Actual		
CHIXOY	803.00	▲ 19.60
AMATITLÁN	1187.99	▲ 0.15

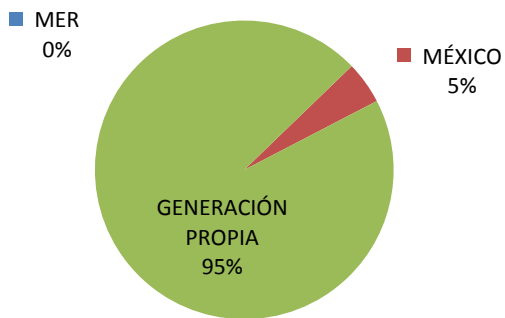
EXPORTACIÓN E IMPORTACIÓN DE ENERGÍA (MWh)



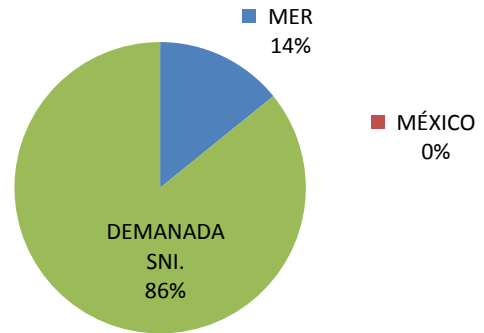
■ Intercambio MÉXICO

	Neto	Máximo	Día	Hora	Mínimo	Día	Hora
INTERCAMBIO MER (MWh)	125,621.54	263.01	19	9.00	-10.38	14	20.00
INTERCAMBIO MÉXICO (MWh)	-38,743.52	-148.65	17	15.00	0.86	17	0

GENERACIÓN PROPIA E IMPORTACIONES



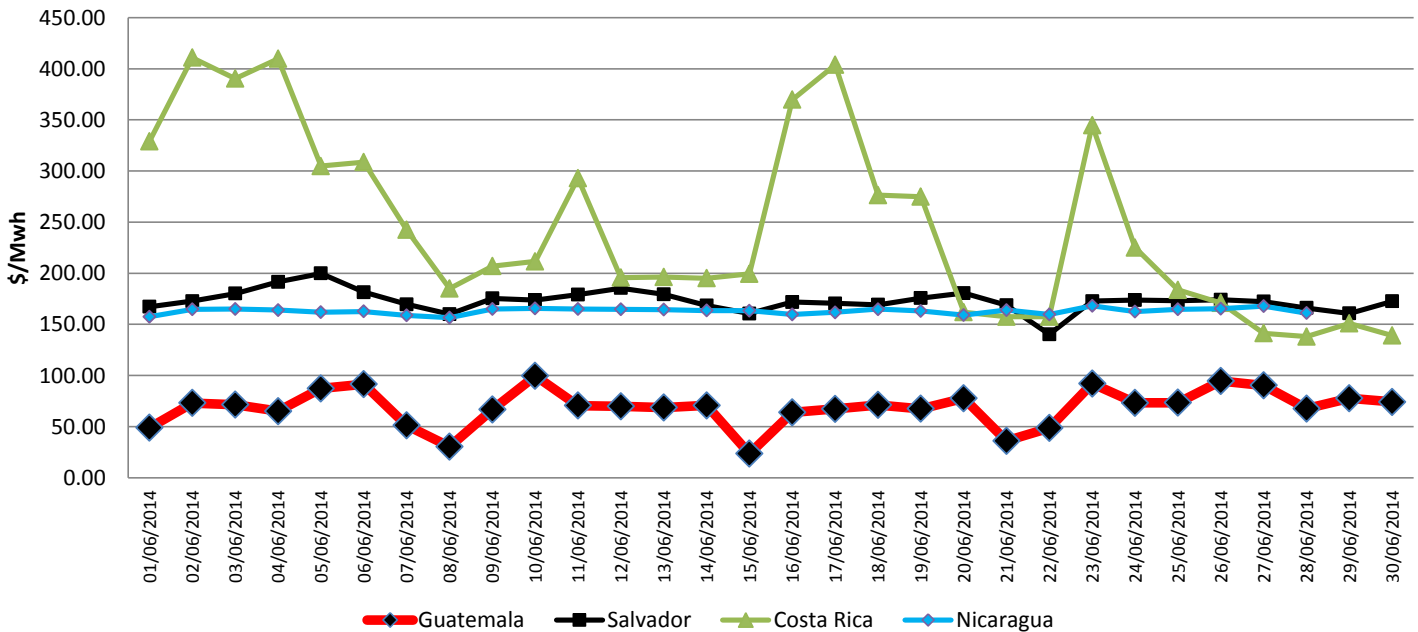
DEMANDA SNI Y EXPORTACIONES



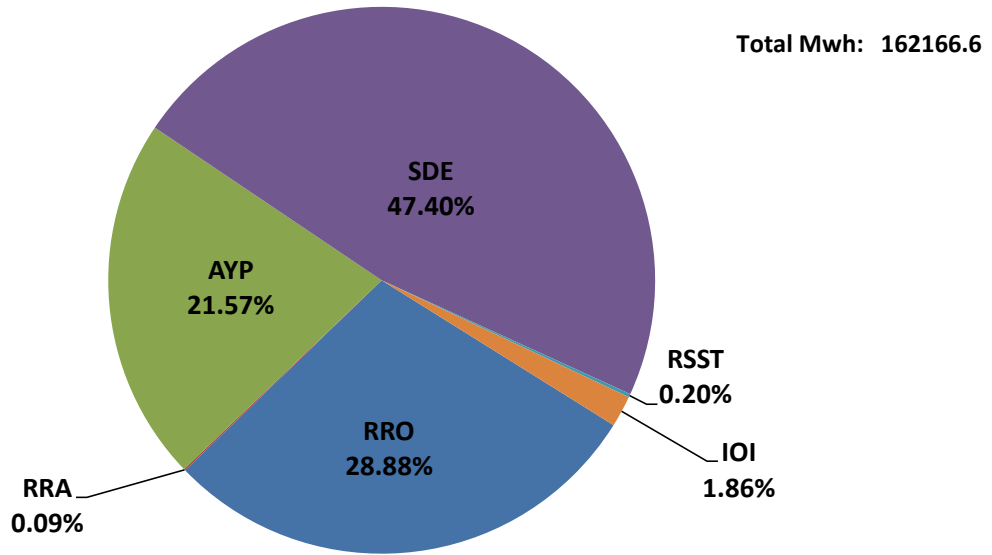
RESUMEN	Precio Spot	Demanda SNI Registrada	Demanda Programada	Intercambio MER	Intercambio México
MAX	150.19 \$/MWh	1,524.30 MW	1,514.67 MW	263.01 MWh	(148.65)MWh
MIN	9.98 \$/MWh	660.00 MW	660.77 MW	(10.38)MWh	0.86 MWh
PROM	68.81 \$/MWh	1,058.24 MW	1,139.97 MW	125,621.5 MWh *	(38,743.52) MWh *

Simbología: ▲ al alza ▼ a la baja ▲ al alza (demanda y cotas) ▼ a la baja (demanda y cotas) * Intercambio Neto

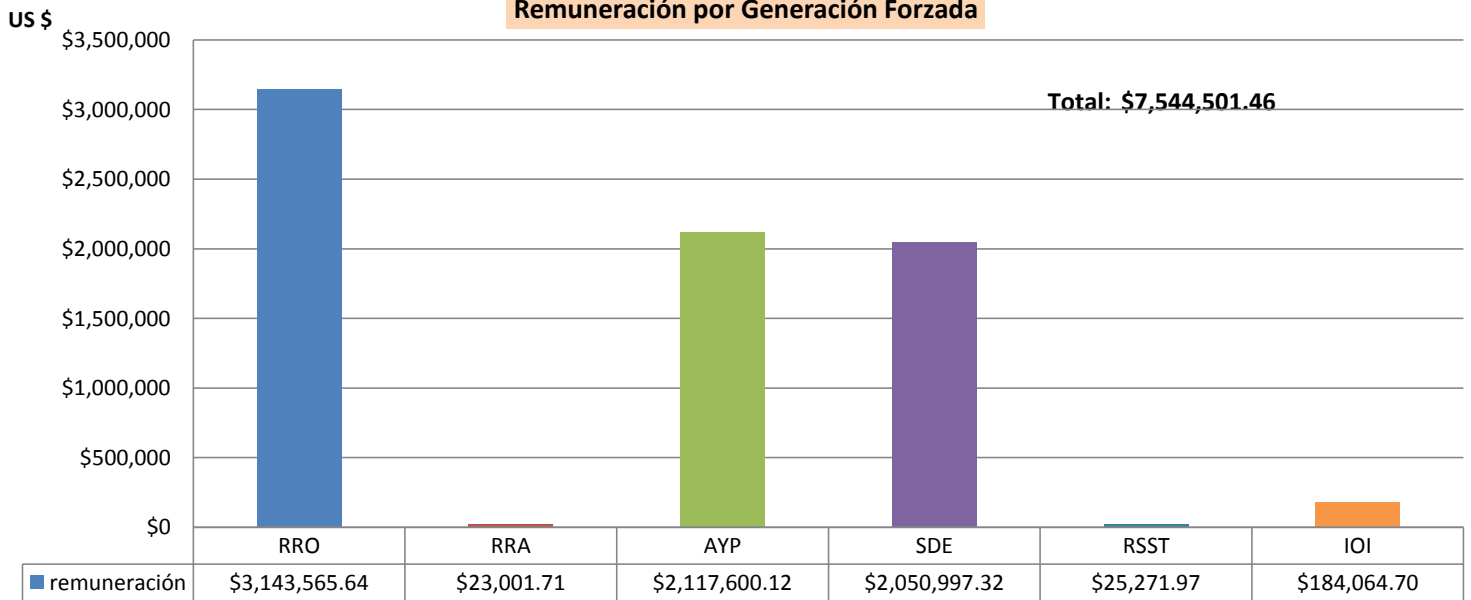
Precio Spot Promedio Internacional



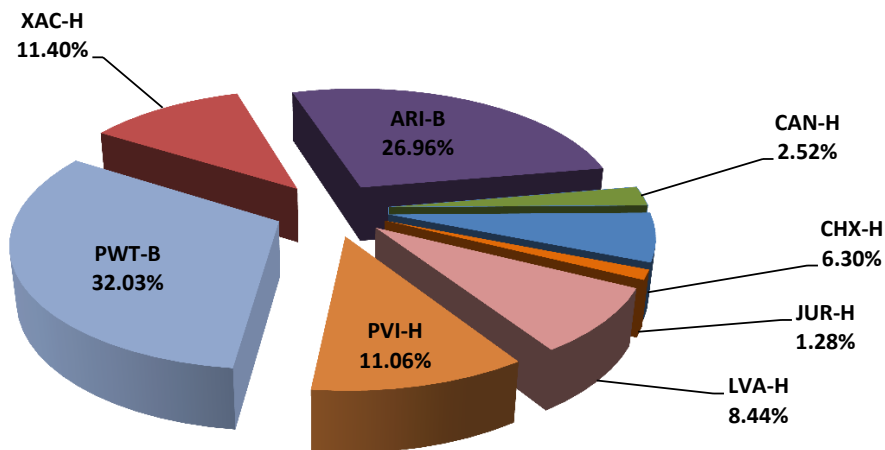
Generación Forzada en MWh



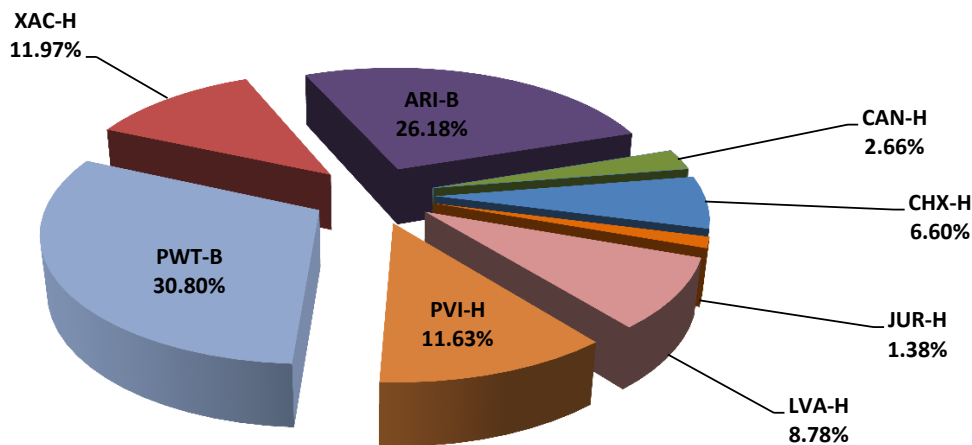
Remuneración por Generación Forzada



**PARTICIPACIÓN DE CENTRALES EN LA PRESTACIÓN DEL SERVICIO DE RRO,
del 01 al 30 de junio de 2014**



**PARTICIPACIÓN DE CENTRALES EN LA REMUNERACIÓN DEL SERVICIO DE RRO,
del 01 al 30 de junio 2014**



* Los datos presentados no incluyen la generación forzada aportada por **Genor**.

RRO - Reserva Rodante Operativa	pagada por la demanda
RRA - Reserva Rápida	pagada por la demanda
AYP - Arranque y Parada	pagada por la demanda
REAM - Requerimiento del Administrador del Mercado Mayorista	pagada por la demanda
SDE - Exportación de Energía.	pagada por exportadores
RSPT - Restricciones Sistema Principal	pagada por productores
RSST - Restricciones Sistema Secundario	pagada por los usuarios del sistema secundario
CC - Compromisos Contractuales	pagada por los participantes del dicho contrato
IOI - Inflexibilidad de la Oferta de Importación	pagada por los importadores

Nota: Para obtener el historial del Monitoreo del Mercado lo pueden encontrar en el siguiente enlace:

http://www.cnee.gov.gt/xhtml/informacion/wp_monitoreo-mercado.html

Fuente: Programaciones de Despacho Diario y Posdespachos enviados por el Administrador del Mercado Mayorista (AMM)